

SB.0.13
KABINET
18,8 m²

SV25
TV20

V
UKL

A1 A1
umývárna SV20

Z WC

DN50

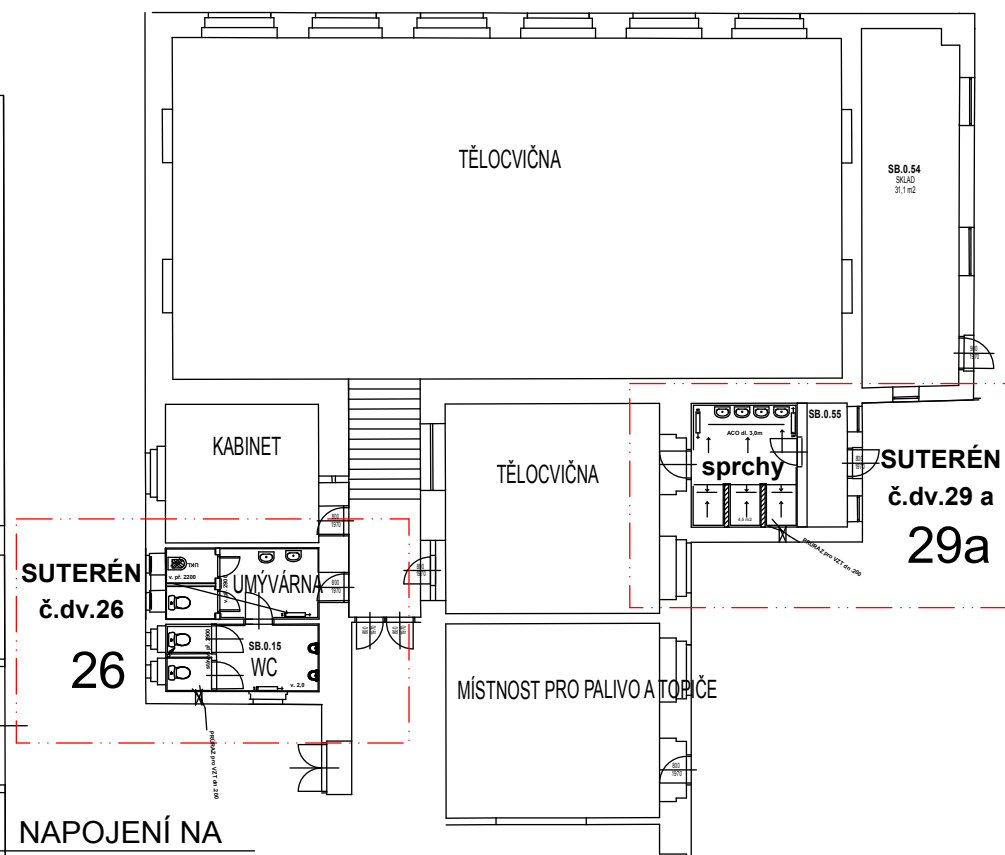
SV20





WC

P

PRŮŘAZ pro VZT dn .200

izolace po celé délce tl.25



	WC závěsné, hluboké splachování závěsná konstrukce
	pisoar antivandal, senzor na splachování, proti zápachová uzávěrka DN50
	SPRCHA - bezbarierová, podlaha bude vypádována do ACO
	výlevka stojací, stěnová sprchová baterie 150 páková, sprcha ruční , sprchová hadice 1,5m , držáček

STÁVAJÍCÍ ROZVOD VODY BUDE DEMONTOVÁN A BUDE
PROVEDEN NOVÝ ROZVOD NAPOJEN NA STÁVAJÍCÍ
VEDENÍ VODOVODU(TV, SV , CI) .
NOVÉ POTRUBÍ BUDE VEDENO V PODLAZE NEBO VE
STĚNĚ

NA PATĚ ST. VODOVODU BUDE VLOŽEN T kus
PRO NOVÝ ROZVOD VODY K ZAŘ. PŘEDMĚTŮM. NA
ODBOČCE BUDE OSAZEN KULOVÝ UZÁVĚR NA
UZAVŘENÍ DANÉ VĚTVE. MANIPULAČNÍ PROSTOR JE
TŘEBA OPATŘIT RÁMEČKEM S PLASTOVÝMI DVÍŘKY

NOVÝ ROZVOD TEPLÉ VODY PN10 PP-R
izolace po celé délce tl.25

SV32
TV25
Ci 20

NAPOJENÍ NA
STÁVAJÍCÍ

ROZVOD TV a
SV, Ci (větev
opatřena KK)

A1 A1 A1 A1

SP SP SP

ACO dl. 0,8 ACO dl. 0,8 ACO dl. 0,8

4,5 m2

800
1970

SV25
TV20
Ci 20

SV20
TV20
Ci 20

PRŮRAZ pro VZT dn. 200*

5 134

odpov.PROJEKTANT: Ing. Martina Němcová		Ing.Martina Němcová PROJEKTOVÁ ČINNOST tel.606 228 009 martina.dojc@seznam.cz	
zpracoval : Ing. Martina Němcová			
INVESTOR : Stř. prům. škola strojnická a Stř. odborná škola prof. Švejcara Plzeň,Klatovská 109,301 00 Plzeň IČ:.. 69457425 DIČ :CZ 69457425			
MĚŘÍTKO 1:50	stupen REALIZAČNÍ	DATUM 06/2017	FORMÁT A3
		č. výkresu 7-SB/2	
ADRESA STAVBY <h1>REKONSTRUKCE SOCIÁLNÍHO ZAŘÍZENÍ</h1>			
D.1.4.1.			SB - VODOVOD-č.dv. 26, ,29a SUTERÉN WC-HOŠI, SPRCHY
			PARE